

福建百悦信息科技有限公司

咪家园智能电表


用

户

手

册

版本号：V1.0



前言

尊敬的用户：

您好！感谢您选购福建百悦信息科技有限公司出品的智能网控电表。为使我们的设备更好地发挥其卓越的性能为您服务，请您在操作使用前仔细阅读本安装说明书，遵守安全注意事项，严格按照规范设置技术参数，操作设备。

请妥善保管各项说明书和相关技术资料，以备随时查阅在编制该手册的过程中，我们致力避免有关错误的产生，同时我们希望给您带来清晰准确的手册结构。

如在阅读和使用该手册的过程中，您发现有关的错误不完整的表述，或您认为有必要改进，请通知我们以便给大家带来更准确详实的手册，我们十分感谢您对该手册的建议。

如有改进或建议，请扫描并添加我们的公众号。

福建百悦信息科技有限公司

地 址：鼓楼区软件园 G 区 15 号楼 4 层

邮政编码：350001



重要提示：本使用说明书包含的所有内容均受版权法的保护，未经福建百悦信息科技有限公司的书面授权，任何组织和个人不得以任何形式或手段对整个说明书或部分内容进行复制和转载。

SS-DTU69G 物联网 无线 DTU

SS-DTU69G 是一款基于 GPRS 网络的无线数据传输终端设备，提供全透明数据通道，可以方便地实现远程、无线、网络化的通信方式。让您的设备轻松实现与 Internet 的无线连接。SS-DTU69G 具有网络覆盖范围广（移动网络覆盖范围，能使用移动电话的地方就可以使用）、组网灵活快捷（安装即可使用）、运行成本低（按流量计费）等诸多优点。可应用于电力系统、工业监控、交通管理、气象、水处理、环境监控、金融证券、煤矿、石油等行业。

1, 产品特性

- ★通过物联网云平台支持，可以点对点，单点对多点双向透明传输
- ★串口接收缓存区大小为 800 字节
- ★掉线后数据不丢失，重连后自动上传
- ★具有一拨恢复出厂设置功能，方便用户在忘记参数时能有效地恢复控制
- ★使用新一代工业级的 GPRS 模块，内嵌可靠协议栈
- ★6.5V~15V 宽范围供电
- ★具有设备电源关断功能，方便用户控制
- ★数据全透明传输，用户无需了解复杂的 TCP/IP、PPP 等协议
- ★支持数据中心动态域名或 IP 地址访问
- ★支持备用数据中心
- ★支持 APN 虚拟专网业务
- ★支持永远在线、空闲下线和空闲掉电三种工作方式
- ★支持短信和电话唤醒功能
- ★支持断线自动重连功能
- ★具有连接时机可控功能，节约流量
- ★具有本地图形化界面配置与维护
- ★支持短信配置与维护
- ★支持本地固件升级
- ★支持数据中心虚拟串口功能，无缝衔接现有上位机软件
- ★多重软硬件可靠设计，复合式看门狗技术，使设备安全运行

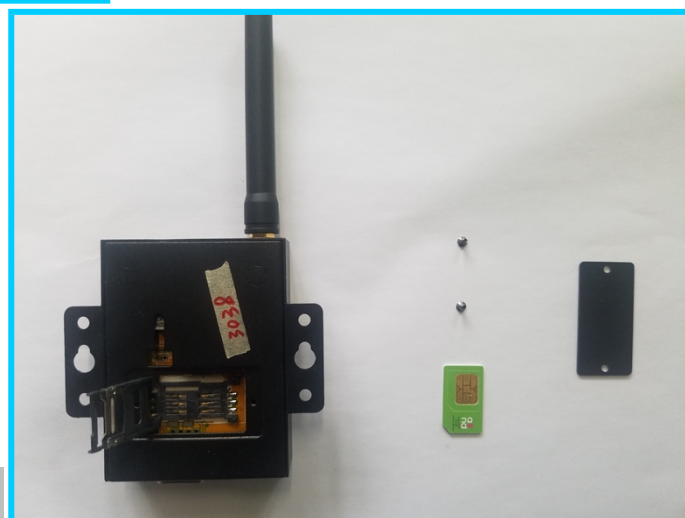
2, 性能参数

- ★网络类型：GPRS 移动站类型：CLASS B
GPRS 多时隙类型：CLASS 10
- ★频段：900/1800MHz
- ★GPRS 网络传输速率：下行：85.6Kbps（最大）
上行：42.8Kbps（最大）
- ★编码方式：CS-1、CS-2、CS-3、CS-4
- ★SIM 卡电压：3V、1.8V
- ★天线接口：50Ω/SMA（母头）
- ★串口电平：RS-232/485/422（用户订货时须指定其中一种）
- ★串口接口类型：DB9（公头）

- ★串口波特率：300 ~ 115200bps (标准波特率)
- ★电源电压：DC +6.5V ~ 15V /1A
- ★功耗： 工作：最大 380mA
待机：小于 80mA
- ★工作温度：-25℃ ~ +70℃
- ★储存温度：-40℃ ~ +80℃
- ★湿度： 0 ~ 90% (非冷凝)

第一步 采用小号螺丝将采集器背面的盖板卸下，取出自带的网络卡（如下

图)



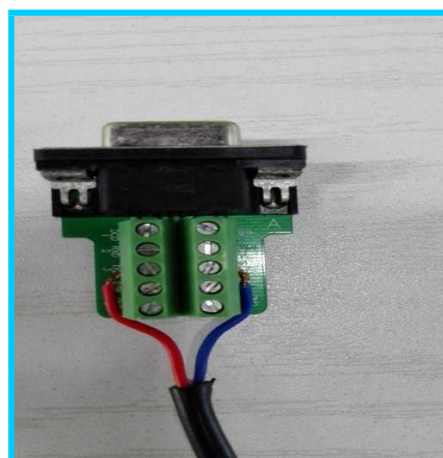
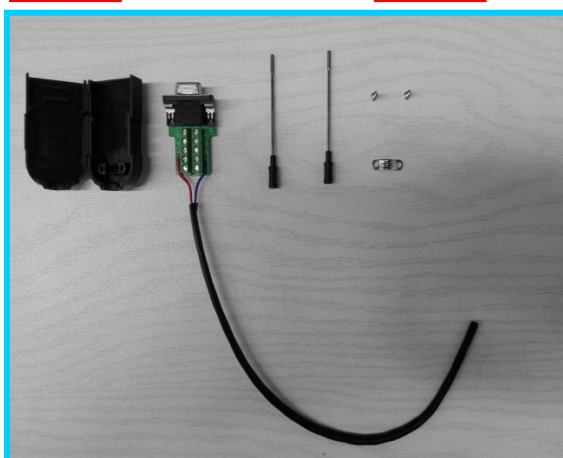
将手机卡芯片的一面朝外，放入卡托



最后和手机安装手机卡方法一样，推动卡扣向右即可！使用螺丝刀将后盖板安装完成。



第二步 将 VGA 线拆封（部件包括：VGA 盒子、长款内置螺丝、垫片、两个垫片螺丝），将 VGA 盒右边卡扣打开，取出里面的主板，准备好我们提供的信号线。红线端接主板左边 3 号接口，蓝线端接主板右边 7 号接口。



第三步 主板线路装好后，放入 VGA 盒，利用自带的垫片及螺丝进行固定，旋紧。最后将长条螺丝旋入 VGA 盒。



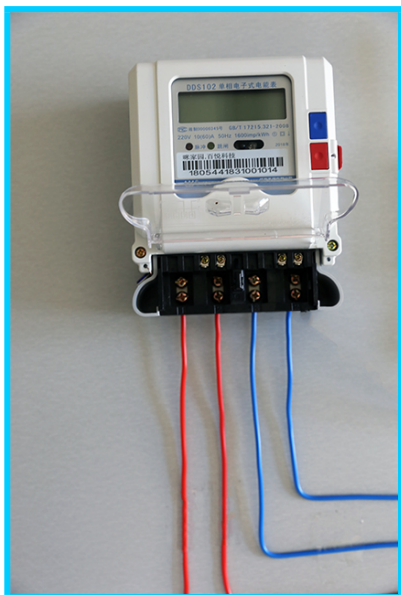
第四步 将采集器与 VGA 端口对接，螺丝旋紧，最后电源线插上。（至此，采集器系统安装完成）



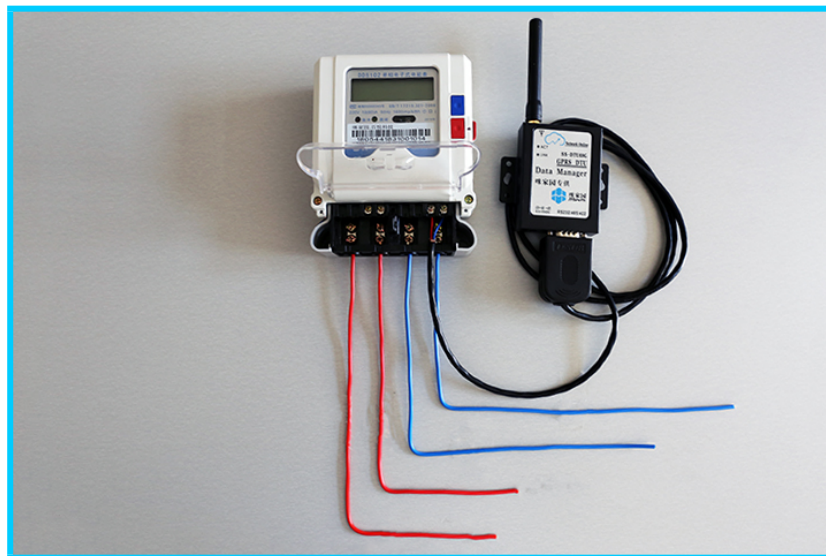
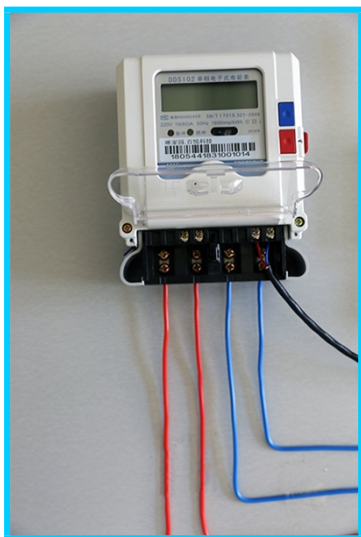
第五步 将 VGA 线盒接线另一端利用小刀等工具把外壳破开，其中红线接电表 11 号 (A) 接口，蓝线接电表 12 号 (B) 接口



第六步 电表线路接好，1 接口相线入，2 接口相线出，3 接口零线入，4 接口零线出



最后如有多个电表用信号线连接串联，红线和红线缠绕接入 11 号 (A) 接口，蓝线和蓝线缠绕接入 12 号 (B) 接口，下一个电表以此类推。（注意：信号线的红线端和蓝线端一定要旋紧接好！）



接下来是三相电表的接线图示：

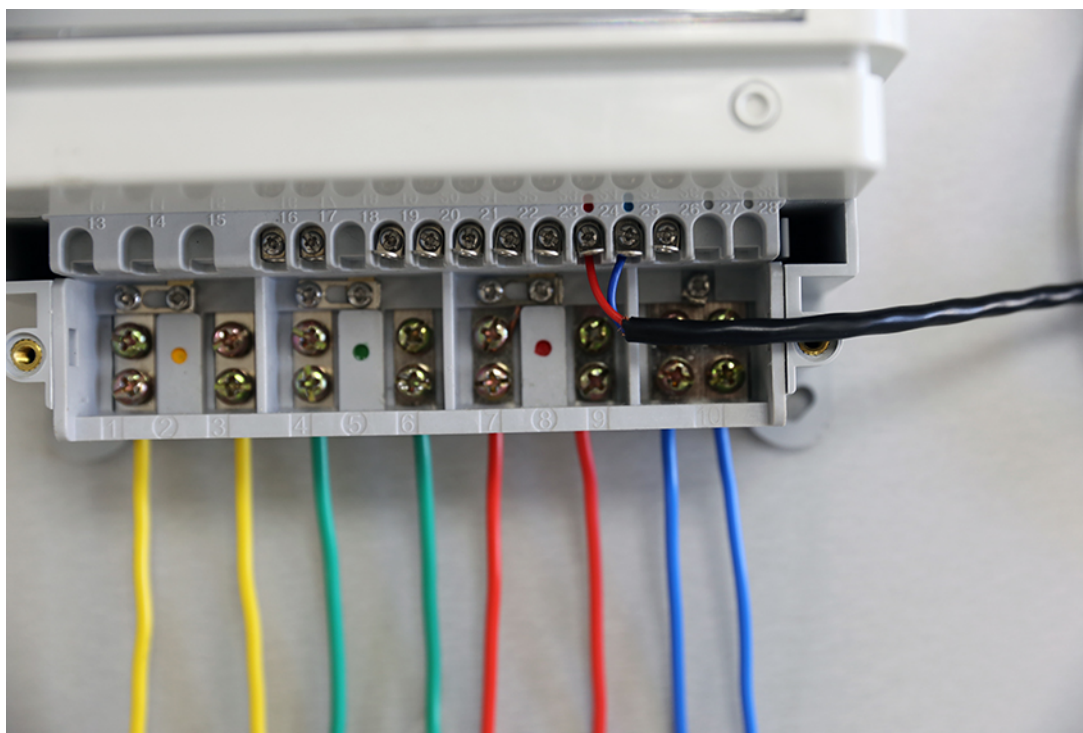


如下图所示：三相电表的采集器接法同单相电表一致，红点对应红色端子，蓝色对应蓝色端子，螺丝锁紧即可



如下图所示：

- 1 接口相线入，3 接口相线出；
- 4 接口相线入，6 接口相线出；
- 7 接口相线入，9 接口相线出；
- 10 零线出



售后服务:

公司始终以消费者为中心，在注重产品开发、生产制造、包装运输等售前环节的同事，同样注重在安装方式、用户登记、售后回访等环节制定统一的标准和规范，督促营销人员严格按照售后服务标准承诺于消费者。

*产品质量优于国家标准，行业标准。

*出厂合格率：100%；

*发现产品质量问题，在接到用户的通知后，供方在 24 小时内（特殊情况 48 小时内）作出答复。

*根据用户要求，协助安装调试，主动做好售前售后服务工作。并对操作人员进行软件使用培训；对产品维护管理人员进行产品知识培训。

*安装三相预付费电能表时，供方将远程为用户进行技术培训。对于用户提出的问题和建
议，服务人员将及时解答。

*定期进行产品使用普查，防患于未然。

*一年免费维修，终生维护。

**备注：请尽量采用我们公司提供的数据信号线，如您一定需要采用非专业信号线，例如网
络线，请注意，所有的串联设备，仅需要使用其中的两根线即可**